



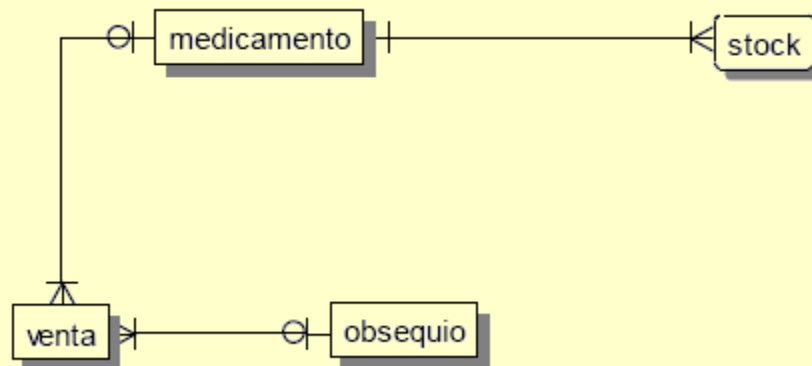
CASO DESARROLLADO PARA FARMACIA

Una farmacia está dedicada a la comercialización de medicamentos; y los medicamentos que comercializa son de origen nacional, importados y medicina natural. Todos los medicamentos que comercializa la farmacia tiene un descuento de acuerdo su tipo; los medicamentos importados tiene un descuento del 8% de su valor, los medicamentos nacionales tiene un descuento del 10% de su valor y los medicamentos naturales se le entrega un obsequio por la compra. Si además el cliente compra por un monto igual o superior a 100 nuevos soles tiene un descuento del 10% del monto a pagar.

Desarrolle lo siguiente:

- El modelo de datos, obtenido del modelo de objetos (ORD). El modelo de datos debe incluir las claves de las entidades y/o tablas (PK, FK, AK), además las relaciones de dependencias y no dependencias; la cardinalidad y ordinalidad.

M.E.R (Modelo Entidad Relación)



D.E.R (Diagrama Entidad Relación)

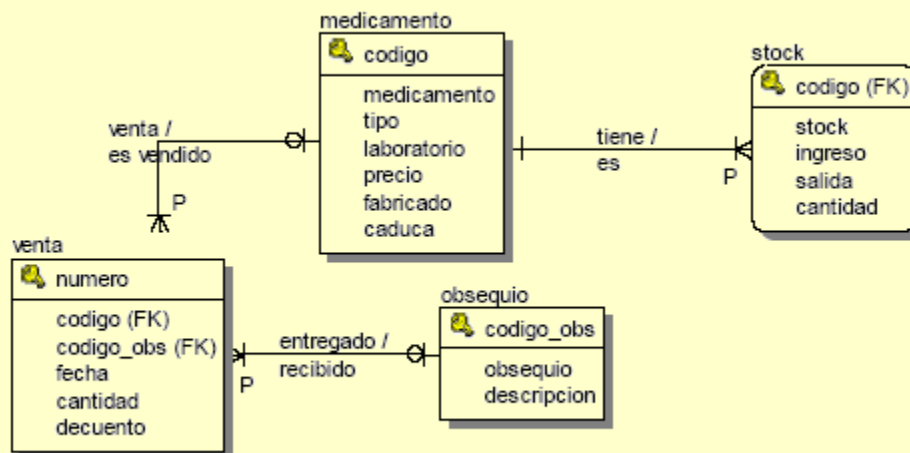
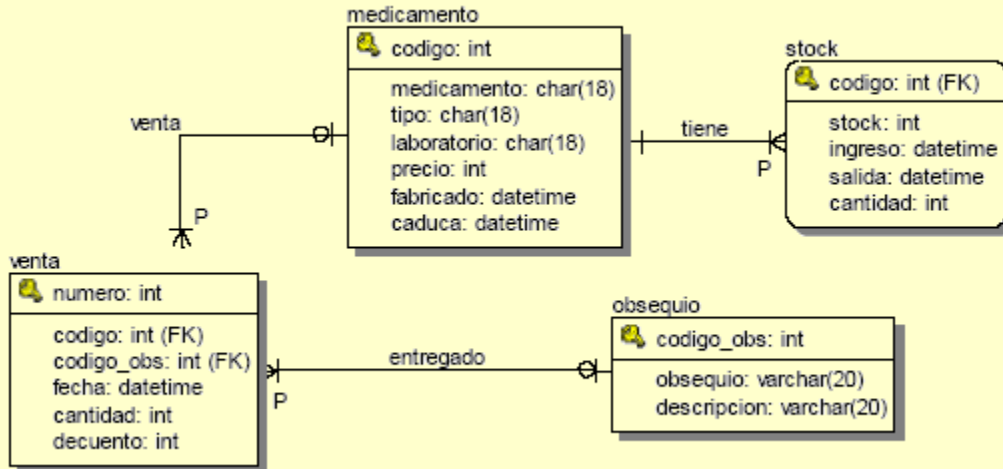


TABLA DE LA BASE DE DATOS



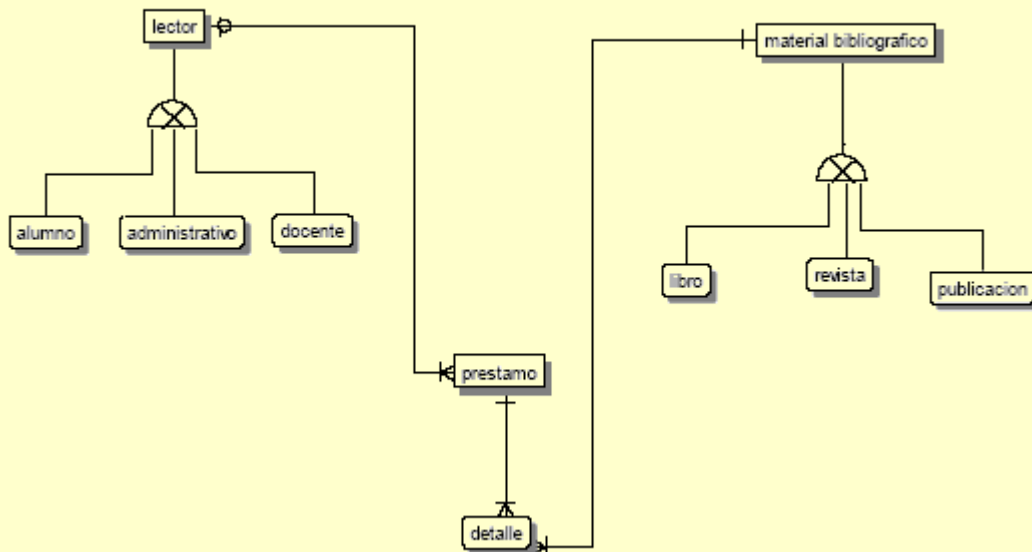
CASO DESARROLLADO PARA BIBLIOTECA DE LA UNIVERSIDAD

Una Universidad tiene una biblioteca a la cual presta materiales bibliográficos a sus lectores. Los lectores de esta biblioteca son los alumnos de las diferentes facultades, como también el personal administrativo y docente de la Universidad. Los materiales bibliográficos son libros, revistas y publicaciones hechas en la Universidad. Para pedir prestado un material bibliográfico el lector debe estar inscrito en la biblioteca y no adeudar ningún material bibliográfico; el lector debe renovar su membrecía cada año para hacer uso de los servicios de la biblioteca.

Desarrolle lo siguiente:

- El modelo de datos, obtenido del modelo de objetos (ORD). El modelo de datos debe incluir las claves de las entidades y/o tablas (PK, FK, AK), además las relaciones de dependencias y no dependencias; la cardinalidad y ordinalidad.

M.E.R (Modelo Entidad Relación)



D.E.R (Diagrama Entidad Relación)

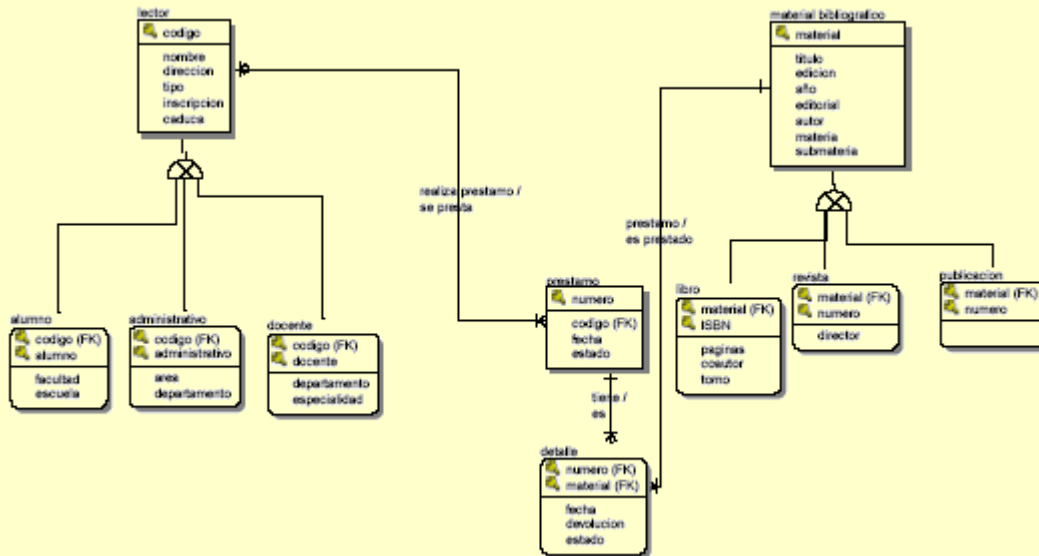
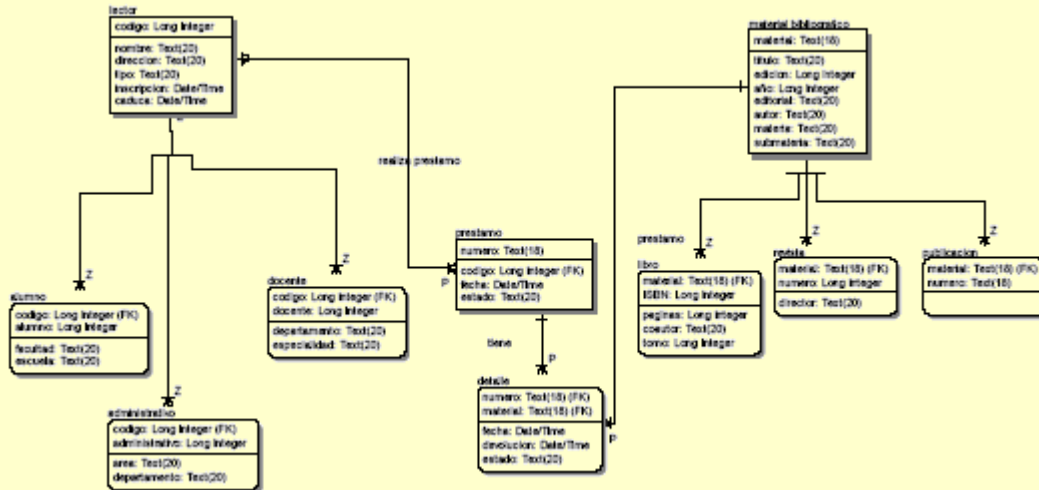


TABLA DE LA BASE DE DATOS

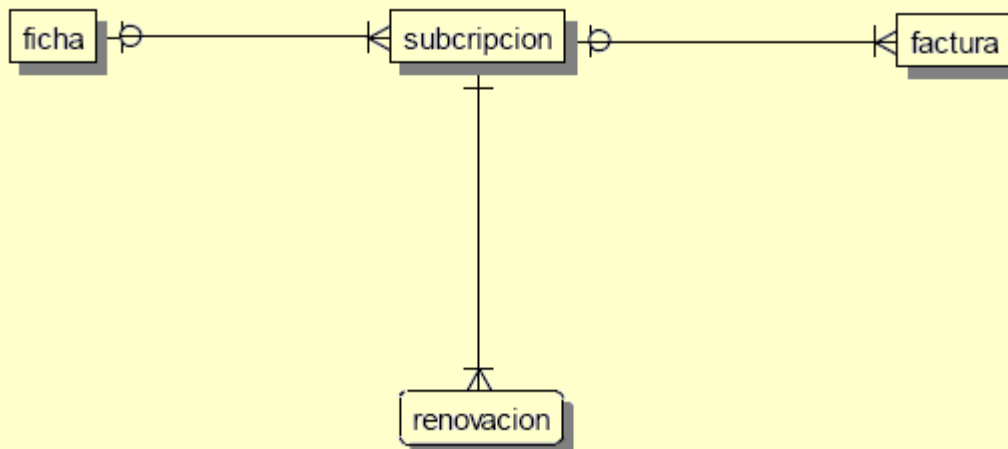


CASO DESARROLLADO PARA SUBSCRIPCIÓN

Los clientes hacen llegar sus fichas de suscripción, estas son registradas y después son validadas. Si la ficha validada de suscripción es de una nueva suscripción se registra en suscripciones y luego se genera una factura. Si la ficha validada es de una renovación de suscripción, se cambia la fecha de expiración y se genera una factura. Si la ficha validada es de una cancelación de suscripción se borra lógicamente el registro.

- (a) El modelo de datos, obtenido del modelo de objetos (ORD). El modelo de datos debe incluir las claves de las entidades y/o tablas (PK, FK, AK), además las relaciones de dependencias y no dependencias; la cardinalidad y ordinalidad.

M.E.R (Modelo Entidad Relación)



D.E.R (Diagrama Entidad Relación)



ABCSOFT

